

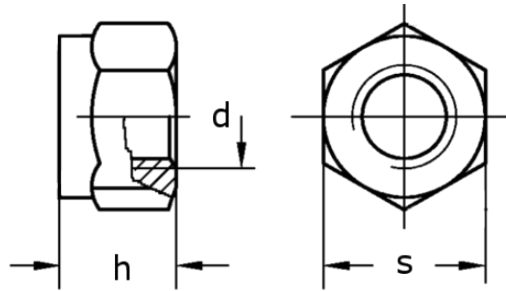


**POLAR**  
=FASTENERS=

## DIN 980

Benzeri - Similar - Ähnlich  
DIN EN ISO 7042

- Altıköşe Sıkmalı Somun
- Prevailing Torque Type Hexagon Nuts, all-metal Nuts
- Sechskantmuttern mit Klemmteil, Ganzmetallmuttern



d	M 3	M 4	M 5	M 6	M 7	M 8	M 10	M 12	M 14	M 16
P (pitch)	0,5	0,7	0,8	1	1	1,25 (1)	1,5 (1,25)(1)	1,75 (1,25)(1,5)	2 (1,5)	2 (1,5)
h	3,7	4,2	5,1	6	7	8	10	12	14	16
s	5,5	7	8	10	11	13	17	19	22	24

d	M 18	M 20	M 22	M 24	M 27	M 30	M 33	M 36	M 39
P (pitch)	2,5 (1,5)(2)	2,5 (1,5)(2)	2,5 (1,5)(2)	3 (2)	3 (2)	3,5 (2)	3,5 (2)	4 (3)	4 (3)
h	18	20	22	24	27	30	33	36	39
s	27	30	32	36	41	46	50	55	60