

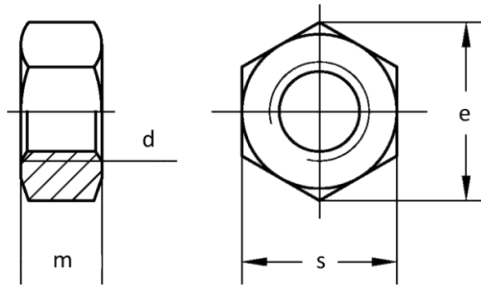


**POLAR**  
=FASTENERS=

## DIN EN ISO 8673

Benzeri - Similar - Ähnlich  
DIN 934  
DIN 971 - 1

- Altıköşe Somun
- Hexagon Nuts
- Sechskantmuttern



d	M 8x1	M 10x1 M 10x1,25	M 12x1,25 M 12x1,5	M 14x1,5	M 16x1,5	M 18x1,5	M 20x1,5 M 20x2
e (min)	14,38	17,77	20,03	23,96	26,75	29,56	32,95
m (max)	6,8	8,4	10,8	12,8	14,8	15,8	18
s	13	16	18	21	24	27	30

d	M 22x1,5	M 24x2	M 27x2	M 30x2	M 33x2	M 36x3	M 39x3
e (min)	37,29	39,55	45,2	50,85	55,37	60,79	66,44
m (max)	19,4	21,5	23,8	25,6	28,7	31	33,4
s	34	36	41	46	50	55	60

d	M 42x3	M 45x3	M 48x3	M 52x4	M 56x4	M 60x4	M 64x4
e (min)	71,3	76,95	82,6	88,25	93,56	99,21	104,86
m (max)	34	36	38	42	45	48	51
s	65	70	75	80	85	90	95