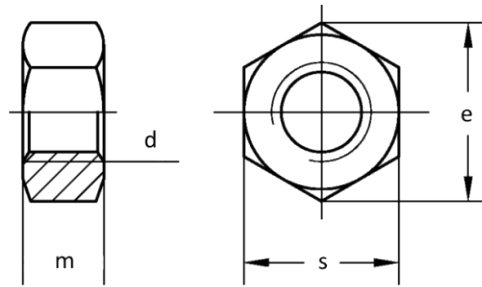




POLAR
=FASTENERS=

DIN EN ISO 4033

- Altıköşe Somun
- Hexagon Nuts
- Sechskantmuttern



d	M 5	M 6	M 8	M 10	M 12	M 14	M 16	M 20	M 24	M 30	M 36
P (pitch)	0,8	1	1,25	1,5	1,75	2	2	2,5	3	3,5	4
e (min)	8,79	11,05	14,38	17,77	20,03	23,35	26,75	32,95	39,55	50,85	60,79
m (max)	5,1	5,7	7,5	9,3	12	14,1	16,4	20,3	23,9	28,6	34,7
s	8	10	13	16	18	21	24	30	36	46	55