

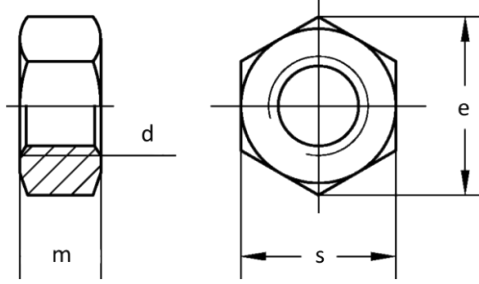


POLAR
=FASTENERS=

DIN EN ISO 4032

Benzeri - Similar - Ähnlich
DIN 934

- Altıköşe Somun
- Hexagon Nuts
- Sechskantmuttern



d	M 1,6	M 2	M 2,5	M 3	M 3,5	M 4	M 5	M 6	M 8	M 10
P (pitch)	0,35	0,4	0,45	0,5	0,6	0,7	0,8	1	1,25	1,5
e (min)	3,41	4,32	5,45	6,01	6,58	7,66	8,79	11,05	14,38	17,77
m (max)	1,3	1,6	2	2,4	2,8	3,2	4,7	5,2	6,8	8,4
s	3,2	4	5	5,5	6	7	8	10	13	16

d	M 12	M 14	M 16	M 18	M 20	M 22	M 24	M 27	M 30	M 33
P (pitch)	1,75	2	2	2,5	2,5	2,5	3	3	3,5	3,5
e (min)	20,03	23,35	26,75	29,56	32,95	37,29	39,55	45,2	50,85	55,37
m (max)	10,8	12,8	14,8	15,8	18	19,4	21,5	23,8	25,6	28,7
s	18	21	24	27	30	34	36	41	46	50

d	M 36	M 39	M 42	M 45	M 48	M 52	M 56	M 60	M 64
P (pitch)	4	4	4,5	4,5	5	5	5,5	5,5	6
e (min)	60,79	66,44	71,3	76,95	82,6	88,25	93,56	99,21	104,86
m (max)	31	33,4	34	36	38	42	45	48	51
s	55	60	65	70	75	80	85	90	95