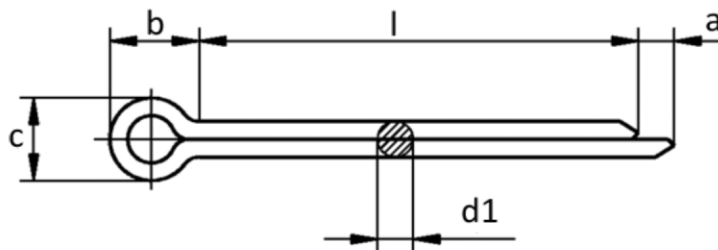




DIN 94

Benzeri - Similar - Ähnlich
DIN EN ISO 1234

- Kupilya
- Split Pins
- Splinte



d	0,6	0,8	1	1,2	1,6	2	2,5	3,2
a (max)	1,6	1,6	1,6	2,5	2,5	2,5	2,5	3,2
b	2	2,4	3	3	3,2	4	5	6,4
c (max)	1	1,4	1,8	2	2,8	3,6	4,6	5,8
l	-	-	6-18	-	8-32	10-40	12-50	18-80

d	4	5	6,3	8	10	13	16	20
a (max)	4	4	4	4	6,3	6,3	6,3	6,3
b	8	10	12,6	16	20	26	32	40
c (max)	7,4	9,2	11,8	15	19	24,8	30,8	38,6
l	20-125	20-125	28-140	36-140	56-140	56-140	100-250	-