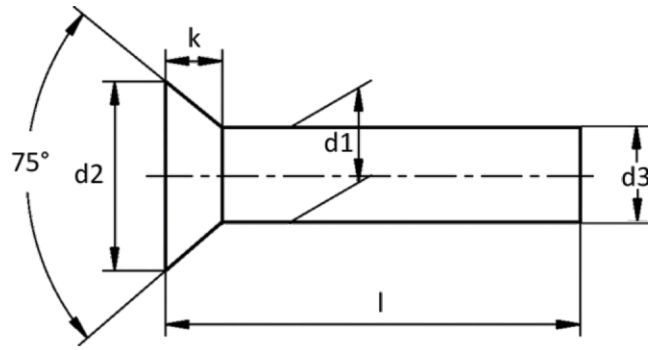




**POLAR**  
=FASTENERS=

## DIN 661

- Havşa Başlı Perçin
- Countersunk Head Rivets
- Senkniete



d1	1	1,2	1,4	1,6	2	2,5	3	3,5	4	5	6	7	8
d2	1,8	2,1	2,5	2,8	3,5	4,4	5,2	6,3	7	8,8	10,5	12,2	14
k	0,5	0,6	0,7	0,8	1	1,2	1,4	1,8	2	2,5	3	3,5	4
d3 (min)	0,93	1,13	1,33	1,52	1,87	2,37	2,87	3,37	3,87	4,82	5,82	6,82	7,76
l	2-5	2-6	2-8	2-8	3-10	4-12	5-16	5-18	6-20	8-25	10-30	10-35	12-40